



**HD BOLIG**  
Fremtidens bolig

KAMPAGNEVILLA / **ARK200**

# Inviter naturen ind

## 200 m<sup>2</sup> LAVENERGIBOLIG I FUNKISSTIL

Der er tænkt over detaljerne i denne villa til familien, der både ønsker nærhed og tid hver for sig. Små nicher ind til værelserne giver fornemmelse af ro – selv om familien er lige på den anden side af væggen. Store vinduespartier lukker naturen helt ind til spisebordet, mens et stort udhæng over terrassen giver en smuk visuel effekt og en god afskærmning mod solens skarpe stråler.

En stram arkitektur og åbenhed karakteriserer model ARK200, der er en spændende og velindrettet funkisvilla. Med sine 200 m<sup>2</sup> bolig samt en stor overdækket terrasse på 39 m<sup>2</sup> er der rigtig god plads, og en ensidig taghældning med en loftshøjde på mellem 2400-3000mm er med til at give en god rummelighed.

Til villaen hører en åben dobbelt carport på 62 m<sup>2</sup> med overdækning ved både entré- og bryggersdør.

Boligen er energimæssigt fremtidssikret, da den overholder alle krav til lavenergi-byggeri 2020. Indeklima, herunder lys, lyd og varme, er i top og sikrer høj komfort i boligen.

Vi går ikke på kompromis med kvalitet, men bygger kun med de nyeste og bedste materialer, så jeres hjem føles nyt og moderne i mange år.

## PRIS OG DETALJER

# KAMPAGNEVILLA / ARK200

**SAMLET NØGLEFÆRDIG PRIS\***  
**KR. 2.920.000**

Følgende er indholdt i den nøglefærdige pris (uden tilvalg):	Pris
200 m <sup>2</sup> velindrettet og moderne funkis villa med ensidig taghældning fra 2400-3000mm	Inkl.
Betonfundamenter ved alle yder- og indervægge, samt betonstykke og jern jf. geoteknisk rapport	Inkl.
Overholder alle krav til lavenergibyggeri 2020, iht. BR 18, indeholdt et 1,1kW/t solcelle anlæg, monteret på Jual, værdi kr. 34.000.-	Inkl.
Superlavenergi vinduer fra Kastrop Vinduer i energiklasse A, indeholdt 2 skydedøre	Inkl.
Teglsten som facade, afsat kr. 8,- pr. sten, der kan handles ved alle teglværker	Inkl.
Træ- eller laminatgulve i alrum, stue og værelser, afsat kr. 500/m <sup>2</sup>	Inkl.
Klinker på bad, bryggers og entré, afsat kr. 400/m <sup>2</sup>	Inkl.
Afsat kr. 150.000 til inventar og hvidevarer. Indkøbes til HD Boligs erhvervsaftale med min. 25% rabat på elementer og hvidevarer til kampagnepriser	Inkl.
Troldtekt lofter, "extrem fin" hvid model, monteres med skruer i halv forbandt = bedst i forhold til akustik	Inkl.
Arkitektrender, nedløb, stern og inddækning udføres i naturlig zink	Inkl.
Overdækket terrasse afsluttet med Troldtekt som underbeklædning og zink stern med blindfåse	Inkl.
Integreret udhæng/solafskærmning som sikrer uderum samt et godt indeklima	Inkl.
Fuldspartlet vægge beklædt med filt i alle rum og malet to gange, i valgfri glans	Inkl.
Unidrain afløb "ClassicLine" på badeværelser med valgfri standard rist	Inkl.
Væghægte kvalitets toiletter som "Ifö Spira Art, Rimfree", sæder "Pressalit Spira Art" og hvide trykknapper	Inkl.
Sanitetspakke af kvalitet "Hans Grohe", afsat kr. 20.000 til indkøb.	Inkl.
Alle indvendige døre som "Stabel" massiv konstruktion	Inkl.
Ventilationsanlæg som "Danfoss A2/W2" passivhus certificeret	Inkl.
Komplet fjervarmeinstallation med varmeveksler samt trådløs gulvvarmestyring	Inkl.
Indbygning af 100 m <sup>3</sup> sandpude samt afrømning til bæredygtig grund og byggepladsvej til byggeriet	Inkl.
Alle kendte byggeomkostninger, herunder ALLE el-udgifter og udtøring/affugtning i hele byggeperioden, er indeholdt	Inkl.

Gode tilvalg:	Pris
Udvidet el-pakke med 35 LED spots, antenne eller netstik i alle beboelsesrum, 2 stk. udvendige kontakter, 6 stk. udvendige lampeudtag, 1 udvendig sensor samt tomrør til evt. solceller og el-bil	Kr. 40.000
Arkitektrender, nedløb, stern og inddækning i sort zink	Kr. 10.000
2 stk. 900x900mm Velux Integra fladtagsvinduer med buet glas/3 lag glas/el-åbning og regnsensor	Kr. 40.000
Indvendige dørekarmer i fuges (ingen gerigter)	Kr. 6.000
Afsat til indkøb og montering af biopejs, vægge imellem alrum og stue er medregnet	Kr. 10.000
Afsat beløb til brug til mere inventar eller køb af glasvægge	Kr. 75.000
Jordvarme Vølund F-1226-6 R 6 kW 180 inkl. nedgravning af jordvarmeslanger	Kr. 100.000
<b>Carport og skur</b>	
· Dobbelt carport på 60 m <sup>2</sup> , heraf ca. 14 m <sup>2</sup> isoleret skur, udført i sortmalet vandret fer og not beklædning, lofter og underbeklædning i Troldtekt og indv. vægge beklædt med fibergips plader. · Isoleret med 300mm i gulvet og 150mm i loftet og min 95mm i vægge samt dampspærre · Grovslebet 100mm betondæk i skuret samt 3 LED spots i carport og 2 stikkontakter og 2 lampersteder i skuret	Kr. 235.000

Samlet pris for hele byggeriet indeholdt alle tilvalg:

**kr. 3.430.000,00\***

### Andre omkostninger som ikke er indeholdt i tilbuddet:

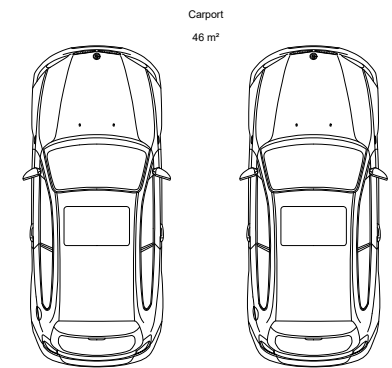
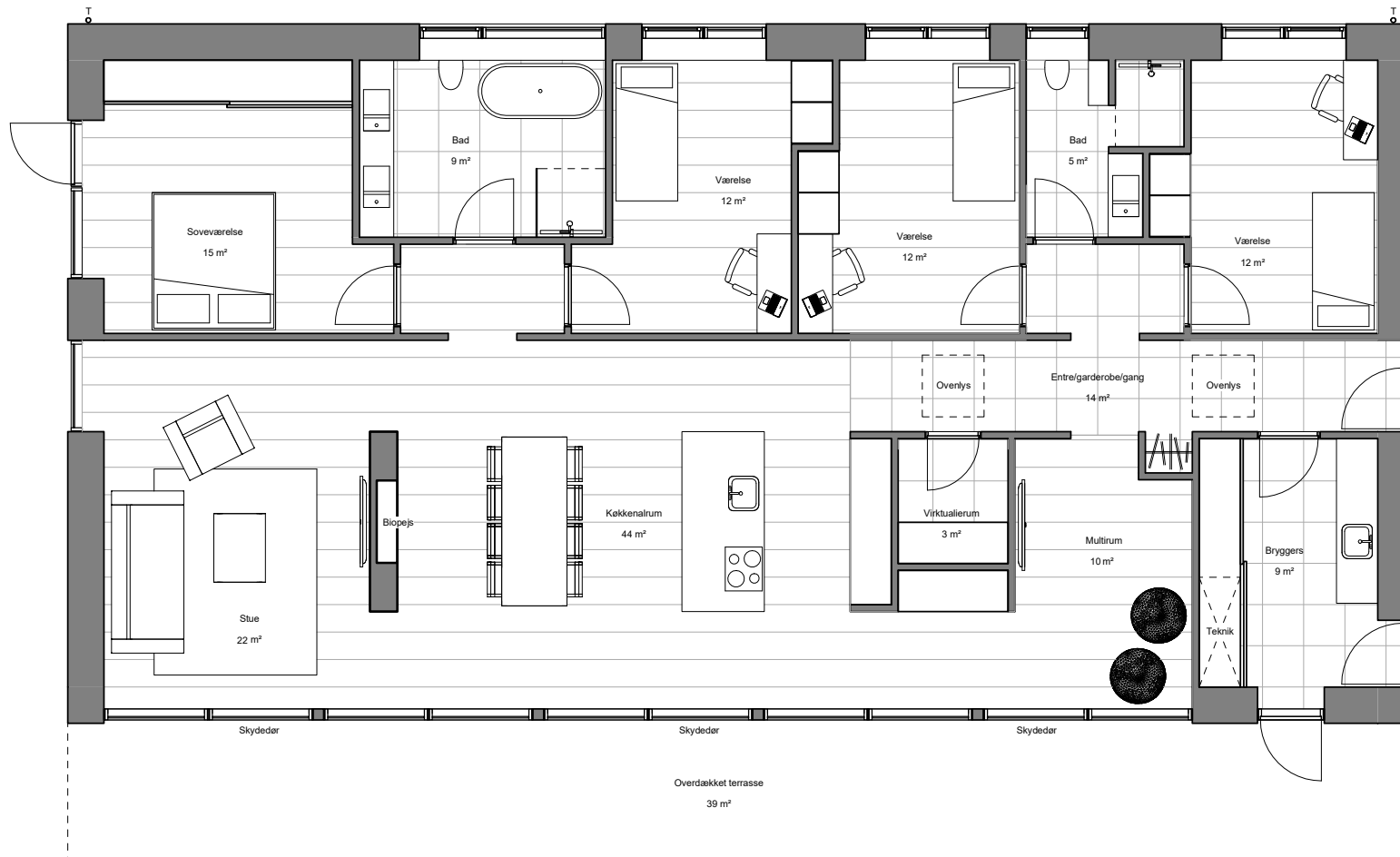
- Omkostning til evt. ekstra jord. Arbejdet kan fastlægges efter udført geoteknisk rapport, samt evt. mulighed for etablering af regnvandsfaskine.
- Tilslutningsafgifter på el, vand, fjernvarme og kloak, både spildevand og evt. regnvand
- Have- og belægningsomkostninger
- Udgifter til bank, garanti, samt ratebetaling
- Byggesagsgebyr ca. 5.000.-

\*Priserne er gældende frem til 31.12.2024

RUM & INDRETNING

KAMPAGNEVILLA / ARK200

Plantegning 1:100



TEGN SELV VIDERE PÅ JERES DRØMMEBOLIG...

Skur  
14 m<sup>2</sup>



# BYGGERIET ER ÅBEN FOR BYGHERRE IGENNEM HELE BYGGERIET, OG VI GÅR GERNE EN TUR PÅ BYGGEPLADSEN MED JER.

Alle nøglefærdige byggerier ved HD Bolig indeholder:

- ✓ Jordbundsundersøgelse med 2-3 boringer samt evt. kontrol af sandpude og udgravning
- ✓ Alle nødvendige skitsetegninger og møder inden kontrakten underskrives
- ✓ Myndighedsansøgning og byggetegninger
- ✓ 10-årig byggeskadeforsikring samt 'all risk' forsikring igennem Topdanmark
- ✓ Etablering af byggestrøm og byggevand
- ✓ Stikledninger til el, vand og kloak, max. 25 meter
- ✓ Omkostninger til statiske beregninger og energiberegninger
- ✓ Omkostninger til energimærkning og trykprøvning af det færdige hus
- ✓ Afsætning af huset af landinspektør samt IBS-attest hvis nødvendig
- ✓ Fundament med nødvendig styrke/armering efter normale forhold
- ✓ Alle facadesten imures standard med funktionsmørtel i ufarvet grå mørtel
- ✓ Inventar/hvidevarer købes til HD Boligs erhvervsaftale, min. 25% rabat på elementer og hvidevarer til kampagnepriser  
Vi samarbejder med HTH i Silkeborg, Invita og JKE i Tilst, eller Designa i Kjellerup
- ✓ Sanitet monteres og vælges igennem vores VVS installatør til jeres afsatte beløb
- ✓ Tilslutning af el til alle hvidevarer samt el-installation efter lovgivningen
- ✓ Udvendig vandhane monteres ved bryggers eller efter nærmere aftale
- ✓ Byggepladsomkostninger, oprydning af byggeaffald løbende samt nødvendige vinterforanstaltningen
- ✓ Grovplanering af byggegrunden efter endt byggeri
- ✓ Slutrengøring af huset ved endt byggeri og inden aflevering
- ✓ Der afholdes 1 års gennemgang

Plan- og facadetegninger tilpasses efter jeres krav og ønsker samt grundens udformning. Vi har stor fleksibilitet i forhold til andre materiale og løsninger I kunne ønske.

HD Bolig er medlem af **Dansk Byggeri** og omfattet af **Byg Garanti** ordningen.



# VI FREMTIDSSIKRER JERES BOLIGDRØMME

Når I vælger at bygge med os, sørger vi for, at I kan nyde følelsen af nyt hus lidt længere. Vi leverer moderne løsninger hele vejen rundt, og kun de nyeste materialer og viden på området er godt nok.

Det betyder, at I ikke skal bekymre jer om energiklasser de næste mange år. Det har vi taget os af. Vi har nemlig specialiseret os i energirigtige løsninger og bygger altid forud for de gældende krav og anbefalinger.

I kan sikkert også sagtens finde noget sjovere at bruge pengene på end varmeregningen.

Et fremtidssikret hjem kan rumme skiftende behov. Derfor bygger vi en harmonisk og funktionel bolig, der tager udgangspunkt i jeres familie. Både som den er nu, og når forandringerne banker på.

Velkommen hjem!

## HD Bolig ApS

Facebook & Instagram: @hdbolig  
www.hdbolig.dk

## Kontakt:

Henrik Dissing: henrik@hdbolig.dk · T. 5189 2490  
Michael Hansen: michael@hdbolig.dk · T. 2480 1443

**HD BOLIG**  
Fremtidens bolig